

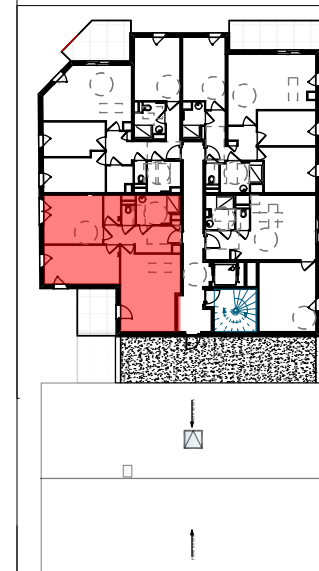
**LYON**  
**RUE BELLECOMBE**



**S401**



<b>3 PIECES</b>	
<b>BÂTIMENT S - 401 - 4ème étage</b>	
BUANDERIE	2,12m <sup>2</sup>
CHAMBRE 1	12,51m <sup>2</sup>
CHAMBRE 2	12,83m <sup>2</sup>
ENTREE	7,73m <sup>2</sup>
SDB	5,2m <sup>2</sup>
SEJOUR/CUISINE	19,91m <sup>2</sup>
WC	1,17m <sup>2</sup>
<b>SURFACE TOTALE</b>	<b>61,48m<sup>2</sup></b>
BALCON	7,8m <sup>2</sup>



**LEGENDE**

- MLV : Lave Vaisselle
- MLL : Lave Linge
- CU : Cuisinière
- REF : Réfrigérateur
- PL : Placard
- GTL : Gaine Technique Logement
- SE : Seuil
- \*\* : Cylindre A2P\*\* + Serrure 5 pts
- Sofites HSP 2.20 env.
- PF : Porte Fenêtre
- F : Fenêtre
- VR : Volet Roulant
- VRé : Volet Roulant électrique
- FI : Châssis Fixe
- PV : Pare Vue
- GCM: Garde de corps métallique
- GCv : Garde de corps en verre
- all : allège maçonnée
- \* : Serrure 5 points

**24 / 05 / 2023**

**INDICE 1**

ATELIER(S)  
**ALFONSO FEMIA**



**ATELIER(S) ALFONSO FEMIA**

55 RUE DES PETITES ÉCURIES 75010 PARIS, FRANCE/ T +33 1 42 46 28 94  
VIA CADOLINI 32/38 20137 MILANO, ITALIA/ T +39 02 54 01 97 01  
VIA INTERIANO 3/11 16124 GENOVA, ITALIA/ T +39 010 54 00 95

Les surfaces, côtes, gaines, retombées, soffites et faux plafonds ainsi que l'emplacement des sanitaires ne sont pas tous figurés ou le sont à titre indicatif. Des modifications sont susceptibles d'être apportées à ce plan en fonction des impératifs administratifs, des contraintes techniques de conception et des tolérances d'exécution, tant en ce qui concerne les dimensions libres que les équipements et les réseaux divers, les appareillages sanitaires et électriques. Seuls seront fournis les équipements figurant sur le descriptif en annexe de l'acte de vente.