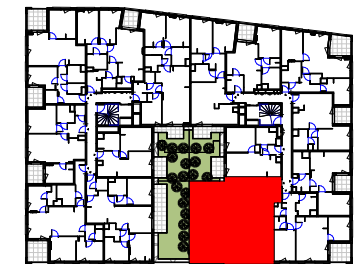


B107
T3
69.28 m²

- SUCY EN BRIE -
Place du marché / Rue Maurice Berteaux

3 PIECES - Bâtiment E
Appartement B107 - 1er étage

Nom	Surface
Séjour/cuisine	26.99 m ²
Chambre PMR	13.12 m ²
Chambre 1	11.70 m ²
Entrée	6.55 m ²
SDB	5.73 m ²
Dégagement	3.35 m ²
WC	1.85 m ²
SURFACE HABITABLE TOTALE	69.28 m²
Espace(s) extérieur(s) privatif(s)	
Jardin	33.61 m ²
Terrasse	10.86 m ²



- F Fenêtre
- PF Porte fenêtre
- VR Volets roulants
- BEC Ballon d'Eau Chaude
- Tableau électrique
- Gaine technique
- Soffites HSP 2.20m env.

21/04/23

INDICE :

Ech :