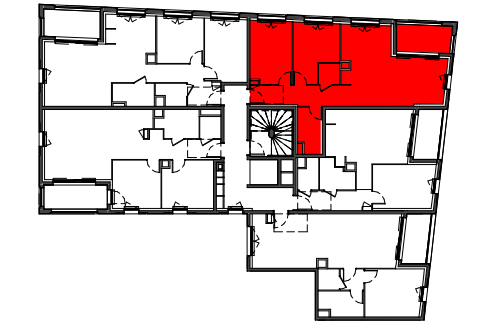




**BRAZZ'ÎLE**  
Quartier Bordeaux BRAZZA  
îlot E3B2  
RUE DES QUEYRIES



Bâtiment D  
D-405  
3 pièces, 4<sup>e</sup> étage

Entrée	9.01 m <sup>2</sup>
Cuisine - Séjour	27.93 m <sup>2</sup>
Chambre 1	11.52 m <sup>2</sup>
Chambre 2	10.46 m <sup>2</sup>
WC	1.96 m <sup>2</sup>
SdE - WC	4.79 m <sup>2</sup>
<b>TOTAL SURFACES HABITABLES</b>	<b>65.67 m<sup>2</sup></b>
Balcon	6.49 m <sup>2</sup>
<b>TOTAL SURFACES EXTERIEURES</b>	<b>6.49 m<sup>2</sup></b>

Nota: La surface des placards est incluse dans celle des pièces attenantes

LEGENDE

- F : Fenêtre
- PF : Porte fenetre
- BC : Baie Coulissante
- VR : Volet roulant
- LV : Lave-vaisselle
- LL : Lave-ligne
- CU : Cuisson (plaques/four)
- R : Réfrigérateur
- TRI : Tri sélectif
- ETEL : Tableau électrique
- PL continu : Placards posés
- PL pointillé : Placards option TMA
- MTA : Module Thermique d'Appartement
- : Faux Plafond
- : Cloison Amovible

INDICE: 2

17 JANVIER 2024

**NOTA:** Les surfaces, côtes, gaines, retombées, soffites et faux plafonds ainsi que l'emplacement des sanitaires ne sont pas tous figurés ou le sont à titre indicatif. Des modifications sont susceptibles d'être apportées à ce plan en fonction des impératifs administratifs, des contraintes techniques de conception et des tolérances d'exécution, tant en ce qui concerne les dimensions libres que les équipements et les réseaux divers, les appareillages sanitaires et électriques. Seuls seront fournis les équipements figurant sur le descriptif en annexe de l'acte de vente