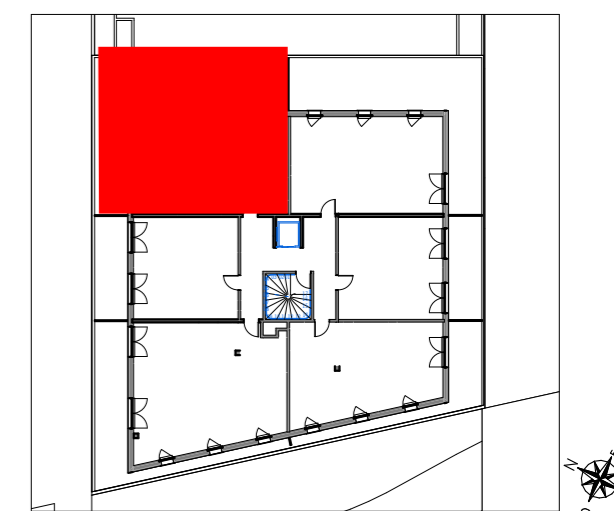


3 PIÈCES Bâtiment B - B16 - 1er étage	
SÉJOUR/CUISINE	23,9
DGT	8,7
CHAMBRE 1	10,0
CHAMBRE 2	12,0
SDB	4,9
WC	2,5
<b>SURFACE HABITABLE TOTALE</b>	<b>62,0 m<sup>2</sup></b>
TERRASSE	60,4



- Gains techniques
- Sofites : HSP. 2.20m env
- Fenêtre
- Porte Fenêtre
- Tableau électrique
- Placard non PMR À réaliser si demande du client en non PMR
- Placard
- Volets roulants
- Poutres

17 Novembre 2023

Les surfaces, côtes, gaines, retombées, soffites et faux plafonds ainsi que l'emplacement des sanitaires ne sont pas tous figurés ou le sont à titre indicatif. Des modifications sont susceptibles d'être apportées à ce plan en fonction des impératifs administratifs, des contraintes techniques de conception et des tolérances d'exécution, tant en ce qui concerne les dimensions libres que les équipements et les réseaux divers, les appareillages sanitaires et électriques. Seuls seront fournis les équipements figurant sur le descriptif en annexe de l'acte de vente.