

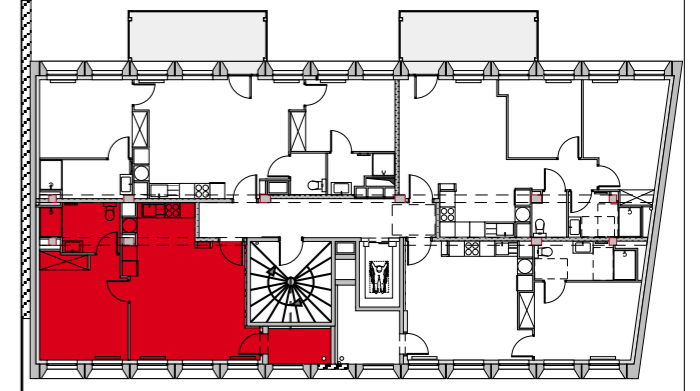
LIMOGES
"Résidence Les Hauts de Bel Air"
50 rue Pierre et Marie Curie

PREMIER ETAGE
LOGEMENT 12 - 2 PIECES

SEJOUR CUISINE	25,95
CHAMBRE 1	14,43
CHAMBRE 2	
CHAMBRE 3	
ENTREE	
DEGT.	
PL	
SDB	
SDE	5,67
WC	

SURFACE HABITABLE TOTALE 46,05

ESPACE EXTERIEUR	
BALCON	
LOGGIA	3,52

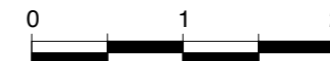


Gaine Technique	Radiateur sèche serviette
Sofites : HSP 2.18 env.	PL Placard
F Fenêtre	VR Volet Roulant
PF Porte Fenêtre vitrée	BEC Ballon d'Eau Chaude
GTL Tableau électrique	

22 SEPTEMBRE 2022

INDICE : 0

Echelle : 1/50°



Les surfaces, côtes, gaines, retombées, soffites et faux plafonds ainsi que l'emplacement des sanitaires ne sont pas tous figurés ou le sont à titre indicatif. Des modifications sont susceptibles d'être apportées à ce plan en fonction des impératifs administratifs, des contraintes techniques de conception et des tolérances d'exécution, tant en ce qui concerne les dimensions libres que les équipements et les réseaux divers, les appareillages sanitaires et électriques. Seuls seront fournis les équipements figurant sur le descriptif en annexe de l'acte de vente.