



IGNY

Angle de l'avenue Irène et Frédéric Joliot Curie
et rue Prosper Alfarcic

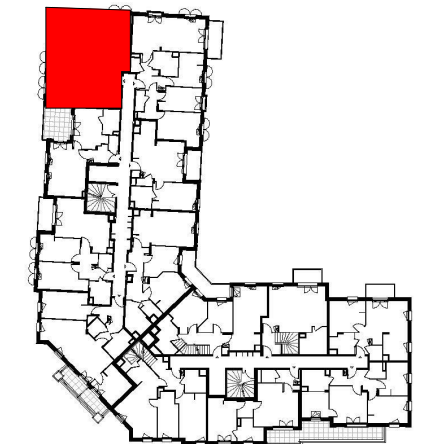
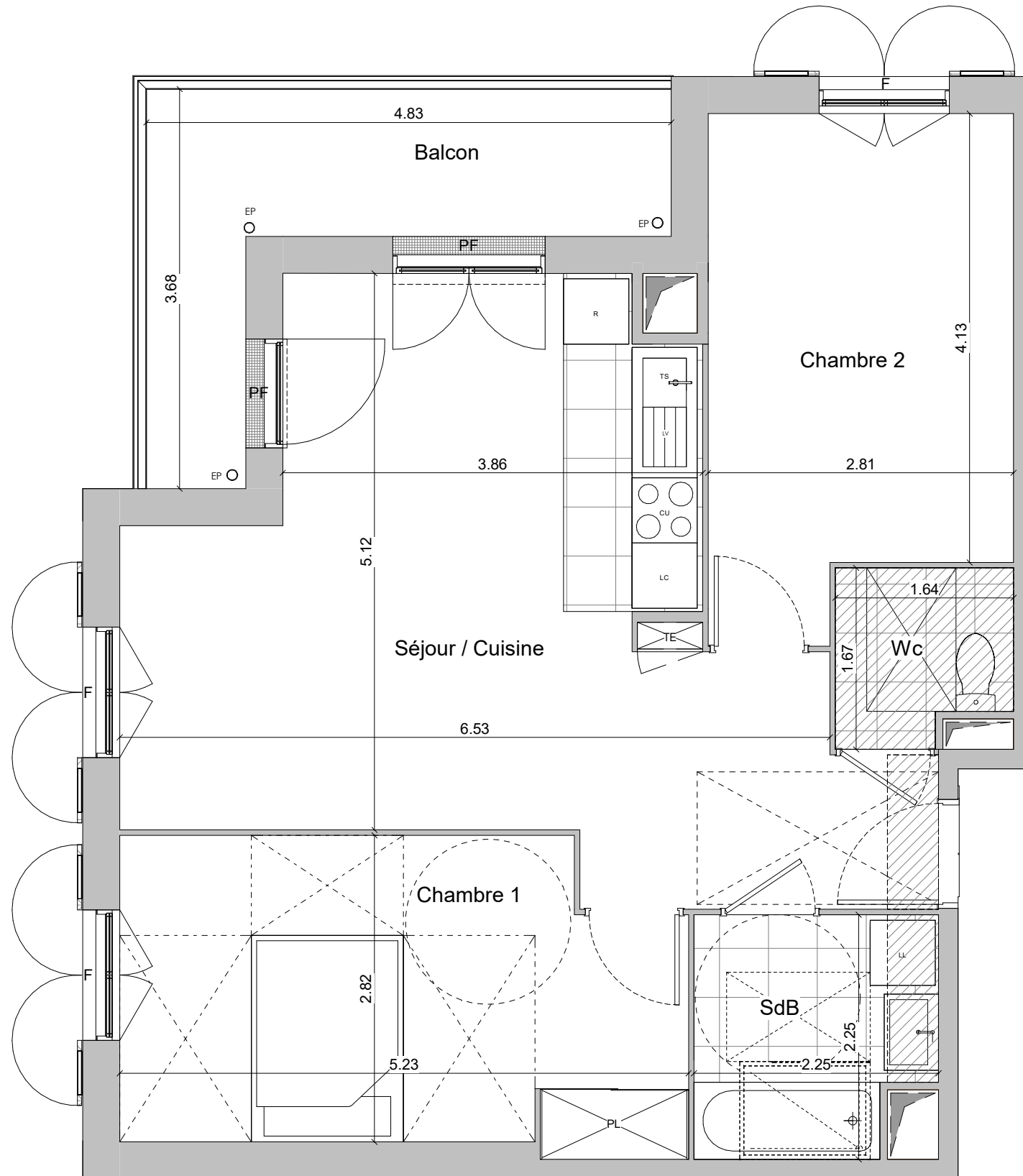
3 Pièces

Cage 1 R+3 A-132

| | |
|----------------------------------|----------------------------|
| Séjour / Cuisine | 28.34 m ² |
| Chambre 1 | 14.19 m ² |
| Chambre 2 | 12.47 m ² |
| SdB | 4.68 m ² |
| Wc | 2.49 m ² |
| TOTAL SURFACES HABITABLES | 62.17 m² |

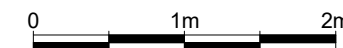
| | |
|--------|---------------------|
| Balcon | 8.77 m ² |
|--------|---------------------|

| | |
|-------------------------------|---------------------------|
| TOTAL SURFACES ANNEXES | 8.77 m² |
|-------------------------------|---------------------------|



LEGENDE

| | | | |
|-----|--------------------------|----|-------------------------|
| TE | Tableau Electrique | | Soffite |
| F | Fenêtre | CU | Cuisson |
| PF | Porte-fenetre | R | Réfrigérateur |
| PL | Placard | LV | Lave-Vaisselle |
| EP | Descente Eaux Pluviales | LL | Lave-Linge |
| NEP | Naissance Eaux Pluviales | TS | Tri-selectif |
| | | LC | Linéaire complémentaire |



Les surfaces de placards sont incluses dans la pièce.

Les surfaces, cotes, gaines, retombées, soffites et faux-plafond ainsi que l'emplacement des sanitaires ne sont pas tous figurés ou le sont à titre indicatif. Des modifications sont susceptibles d'être apportées à ce plan en fonction des impératifs administratifs, des contraintes techniques de conception et de tolérance d'exécution, tant en ce qui concerne les dimensions libres que les équipements et réseaux divers, les appareillages sanitaires et électriques. Seuls seront fournis les équipements figurants sur le descriptif en annexe de l'acte de vente.