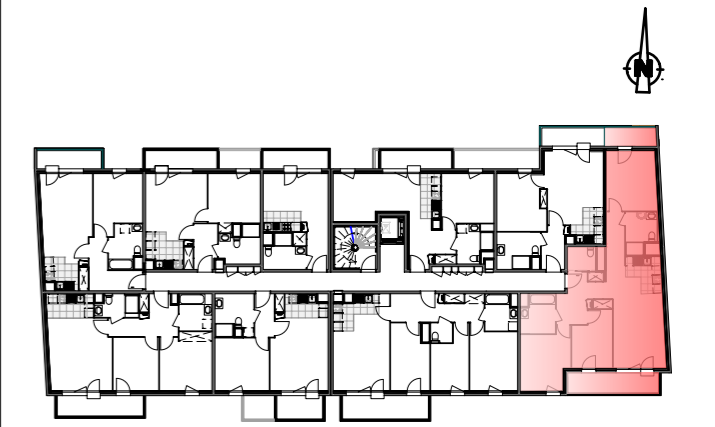
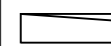
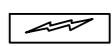





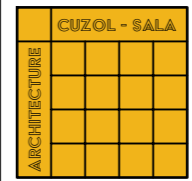


T4	
Lgt.: A303	3ème étage
ENTREE	5.07 m <sup>2</sup>
SEJOUR/CUISINE	24.91 m <sup>2</sup>
CHAMBRE 1	13.12 m <sup>2</sup>
CHAMBRE 2	12.15 m <sup>2</sup>
CHAMBRE 3	9.32 m <sup>2</sup>
DEGAGEMENT	8.09 m <sup>2</sup>
SDB	5.57 m <sup>2</sup>
WC	2.99 m <sup>2</sup>
SDE / WC	5.27 m <sup>2</sup>
<b>SURFACE HABITABLE TOTALE</b>	<b>86.49 m<sup>2</sup></b>
<b>TERRASSE/BALCON</b>	<b>12.16 m<sup>2</sup></b>

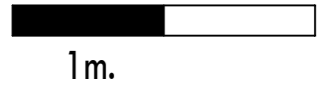


 Gaine Technique	 Gaine Technique
 Soffite / faux-plafond	 Placard
 Fenêtre	 Volets Roulants
 Porte Fenêtre	

08/12/2022      INDICE: 02



**AGENCE D'ARCHITECTURE  
SALA CUZOL**  
7 RUE DE LA PAIX  
21240 TALANT  
03.80.57.22.13  
sala.cuzol.architect@orange.fr



Les calepinages, surfaces, cotes, gaines, retombées, soffites et faux plafonds ainsi que l'emplacement des sanitaires ne sont pas tous figurés ou le sont à titre indicatif. Des modifications sont susceptibles d'être apportées à ce plan en fonction des impératifs administratifs, de contraintes techniques de conception ou de tolérances d'exécution, tant en ce qui concerne les dimensions libres que les équipements et réseaux divers, les appareillages sanitaires et électriques, ou encore les calepinages des sols et terrasses. Seuls seront fournis les équipements figurant sur le descriptif en annexe de l'acte de vente..