

B01

4 Pièces

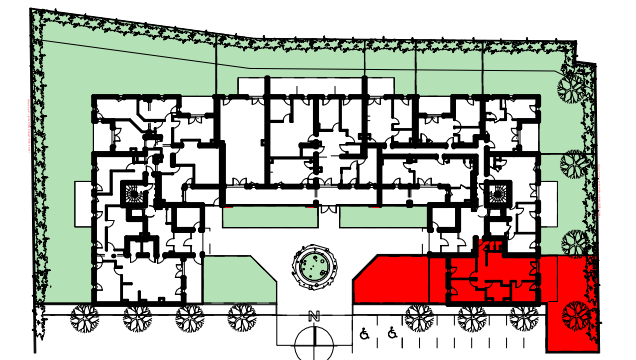
RDC



Séjour/cuisine	=	27,96	m2
Hall	=	6,08	m2
Chambre 1	=	12,97	m2
Chambre 2	=	10,44	m2
Chambre 3	=	9,44	m2
Sde / WC	=	7,34	m2
WC indépendant	=	1,53	m2

Surface habitable totale = 75,76 m2

Terrasse Ouest	=	15,33	m2
Terrasse Est	=	15,32	m2
Jardin privatif Ouest	=	56,00	m2
Jardin privatif Est	=	75,00	m2



TE: Tableau électrique	VR: Volets roulants
PL: Placard	BEC: Ballon d'eau chaude
Fenêtre sur allège	Gaine technique
Porte fenetre	Soffite: HSP2.20 env

7 juin 2023

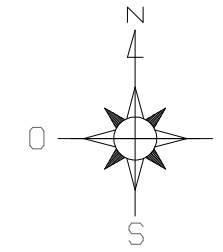
Indice: 0

LEGENDE EMPLACEMENT EQUIPEMENT CUISINE

LV: Lave vaisselle	Evier
LL: Lave linge	Plaque de cuisson
REF: Réfrigérateur	



Les surfaces, côtes, gaines, retombées, soffites et faux plafonds ainsi que l'emplacement des sanitaires ne sont pas tous figurés ou le sont à titre indicatif. Des modifications sont susceptibles d'être apportées à ce plan en fonction des impératifs administratifs, des contraintes techniques de conception et des tolérances d'exécution, tant en ce qui concerne les dimensions libres que les équipements et les réseaux divers, les appareillages sanitaires et électriques. Seuls seront fournis les équipements figurant sur le descriptif en annexe de l'acte de vente.



B01

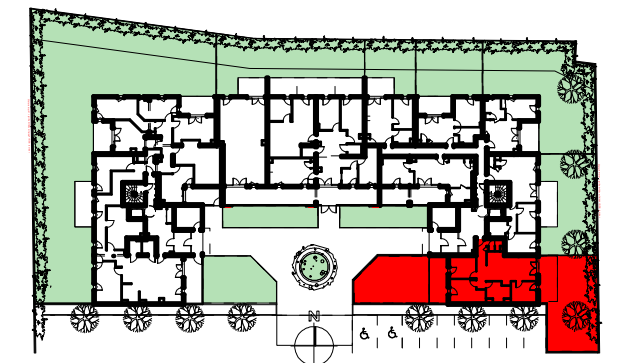
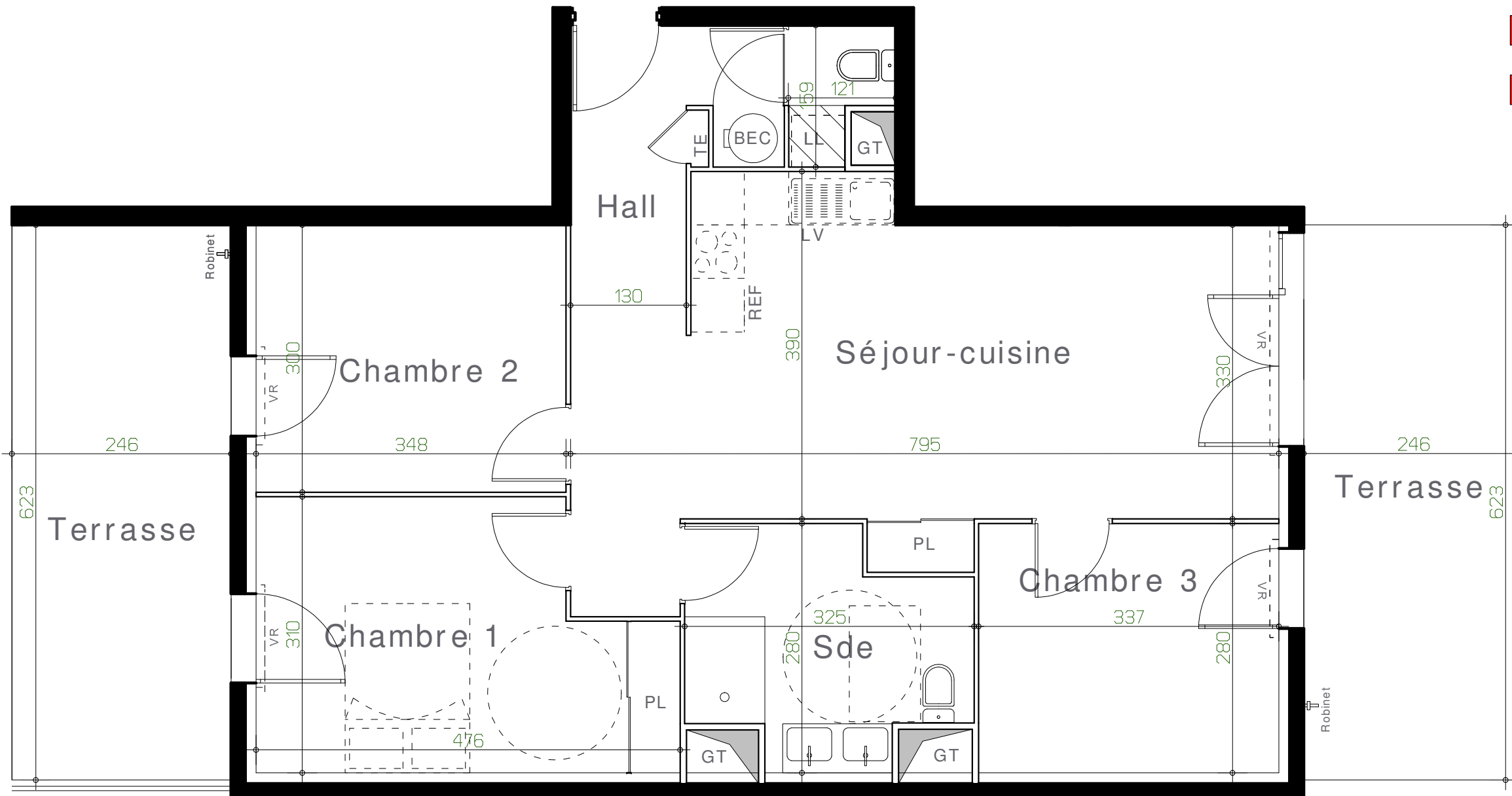
4 Pièces

RDC

Séjour/cuisine	=	27,96	m2
Hall	=	6,08	m2
Chambre 1	=	12,97	m2
Chambre 2	=	10,44	m2
Chambre 3	=	9,44	m2
Sde / WC	=	7,34	m2
WC indépendant	=	1,53	m2

Surface habitable totale = 75,76 m2

Terrasse Ouest	=	15,33	m2
Terrasse Est	=	15,32	m2
Jardin privatif Ouest	=	56,00	m2
Jardin privatif Est	=	75,00	m2



TE: Tableau électrique	VR: Volets roulants
PL: Placard	BEC: Ballon d'eau chaude
Fenêtre sur alège	Gaine technique
Porte fenetre	Soffite: HSP2.20 env

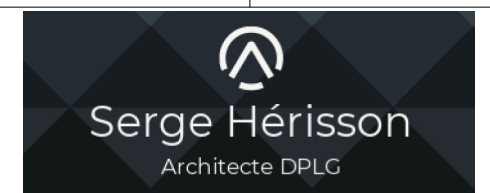
LEGENDE EMPLACEMENT EQUIPEMENT CUISINE

LV: Lave vaisselle	Evier
LL: Lave linge	Plaque de cuisson
REF: Réfrigérateur	



7 juin 2023

Indice: 0



Les surfaces, côtes, gaines, retombées, soffites et faux plafonds ainsi que l'emplacement des sanitaires ne sont pas tous figurés ou le sont à titre indicatif. Des modifications sont susceptibles d'être apportées à ce plan en fonction des impératifs administratifs, des contraintes techniques de conception et des tolérances d'exécution, tant en ce qui concerne les dimensions libres que les équipements et les réseaux divers, les appareillages sanitaires et électriques. Seuls seront fournis les équipements figurant sur le descriptif en annexe de l'acte de vente.