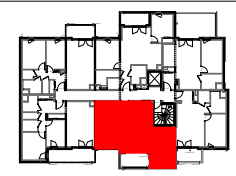


Repérage
Plan de masse

Bâtiment A - 101-A - R+1
3 pièces

Séjour/Cuisine	22,62 m ²
Chambre 1	14,45 m ²
Chambre 2	9,46 m ²
Entrée	2,84 m ²
Cellier	2,01 m ²
SDB	5,61 m ²
SURFACE HABITABLE TOTALE	56,99 m²
Balcon	5,37 m ²
Loggia	6,64 m ²

Repérage
Plan de niveau



- MTA Module Chauffage
- Gaine Technique
- Sofites : HSP 2.20 env.
- F Fenêtre
- PF Porte Fenêtre
- Tableau électrique
- R Réfrigérateur
- Radiateur
- PL Placard
- VR Volets roulants
- ML Lave linge
- LV Lave vaisselle
- TRI Poubelles de tri
- Sèche-serviette
- Coffrage tuyaux

JANVIER 2024 Indice F

Les surfaces, côtes, gaines, retombées, soffites et faux plafonds ainsi que l'emplacement des sanitaires ne sont pas tous figurés ou le sont à titre indicatif. Des modifications sont susceptibles d'être apportées à ce plan en fonction des impératifs administratifs, des contraintes techniques de conception et des tolérances d'exécution, tant en ce qui concerne les dimensions libres que les équipements et les réseaux divers, les appareillages sanitaires et électriques. Seuls seront fournis les équipements figurant sur le descriptif en annexe de l'acte de vente.