

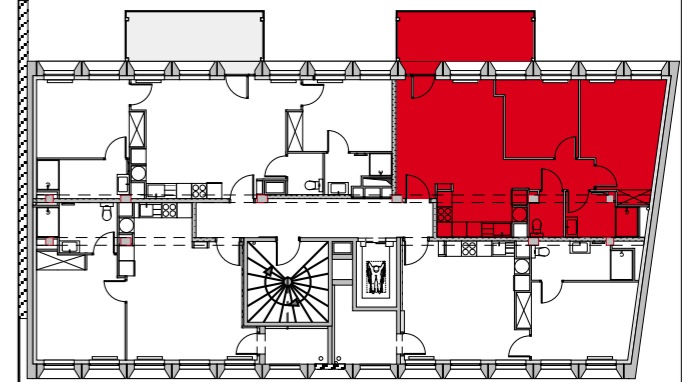
**LIMOGES**  
"Résidence Les Hauts de Bel Air"  
50 rue Pierre et Marie Curie

**2 ème ETAGE**  
**LOGEMENT 14 - 3 PIECES**

SEJOUR CUISINE	25,38
CHAMBRE 1	13,68
CHAMBRE 2	9,24
CHAMBRE 3	
ENTREE	
DEGT.	3,87
PL	
SDE 01	4,48
SDE 02	
WC	2,30

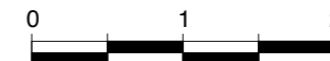
**SURFACE HABITABLE TOTALE 58,95**

<b>ESPACE EXTERIEUR</b>	
BALCON	11,00
LOGGIA	



GT	Gaine Technique	Radiateur sèche serviette
PL	Sofites : HSP 2.18 env.	PL Placard
F	Fenêtre	VR Volet Roulant
PF	Porte Fenêtre vitrée	BEC Ballon d'Eau Chaude
GT	GTL Tableau électrique	

Echelle : 1/50°



Les surfaces, côtes, gaines, retombées, soffites et faux plafonds ainsi que l'emplacement des sanitaires ne sont pas tous figurés ou le sont à titre indicatif. Des modifications sont susceptibles d'être apportées à ce plan en fonction des impératifs administratifs, des contraintes techniques de conception et des tolérances d'exécution, tant en ce qui concerne les dimensions libres que les équipements et les réseaux divers, les appareillages sanitaires et électriques. Seuls seront fournis les équipements figurant sur le descriptif en annexe de l'acte de vente.

22 SEPTEMBRE 2022

INDICE : 0

GERARD VALLERON ARCHITECTE D.E.S.A.  
4 Avenue de la Révolution 87000 LIMOGES