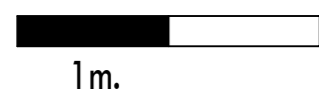
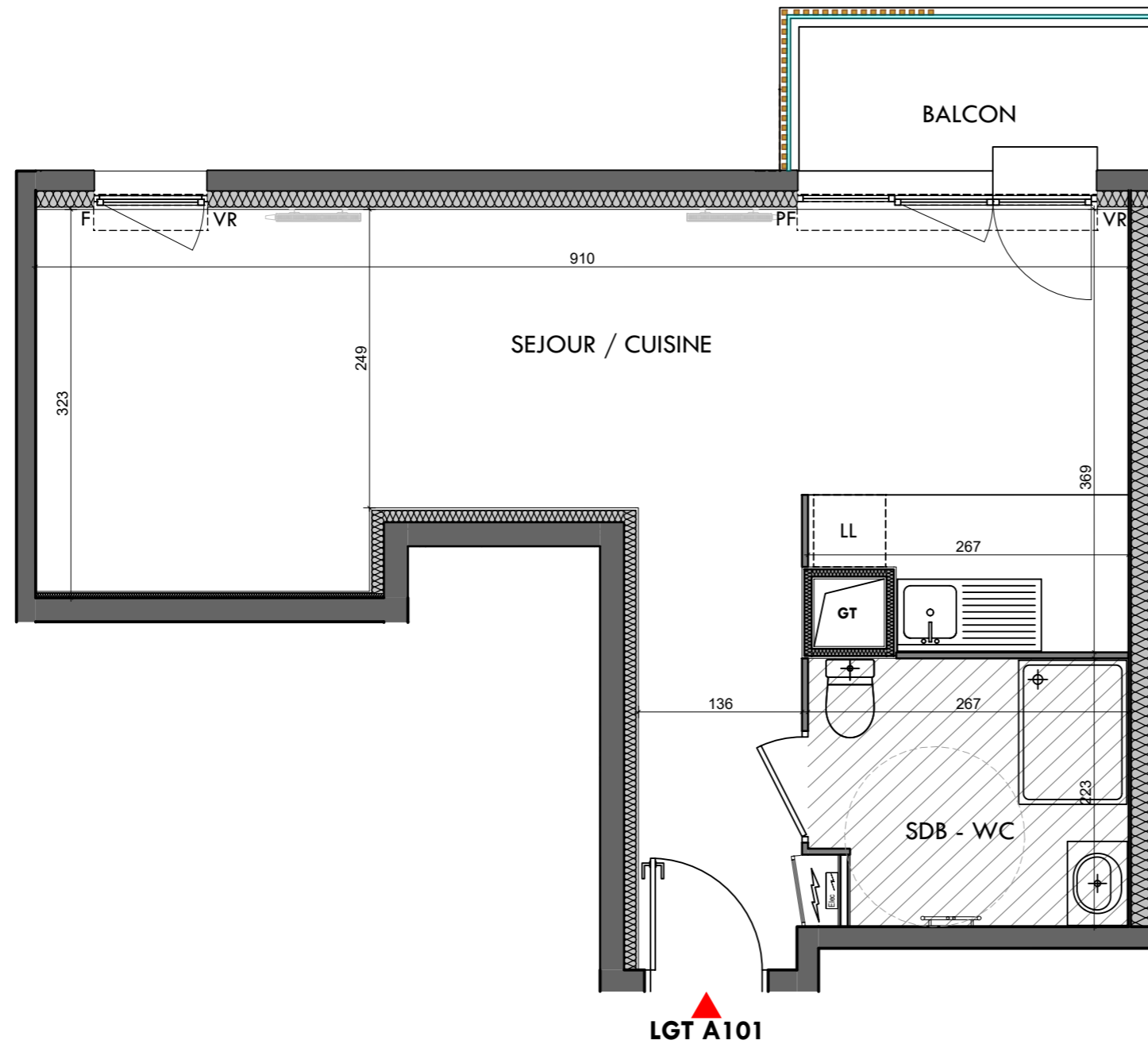


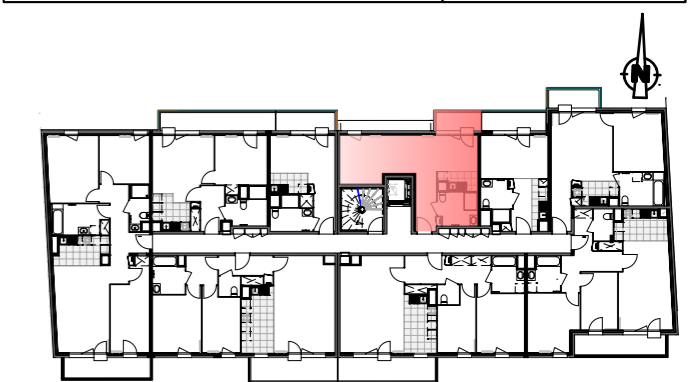
POINCARE


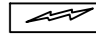





- DIJON -
Avenue Raymond Poincaré



LGT A101

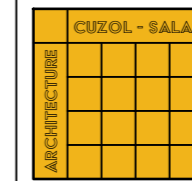
ST	
Lgt.: A101	1er étage
ENTREE	3.52 m ²
SDB - WC	5.77 m ²
SEJOUR/COUISINE	29.13 m ²
SURFACE HABITABLE TOTALE 38.42 m²	
TERRASSE/BALCON	3.58 m ²



-  Gaine Technique
-  Gaine Technique
-  Soffite / faux-plafond
-  Placard
-  Fenêtre
-  Volets Roulants
-  Porte Fenêtre

08/12/2022

INDICE: 02



AGENCE D'ARCHITECTURE
SALA CUZOL

7 RUE DE LA PAIX
21240 TALANT
03.80.57.22.13
sala.cuzol.architect@orange.fr

Les calepinages, surfaces, cotes, gaines, retombées, soffites et faux plafonds ainsi que l'emplacement des sanitaires ne sont pas tous figurés ou le sont à titre indicatif. Des modifications sont susceptibles d'être apportées à ce plan en fonction des impératifs administratifs, de contraintes techniques de conception ou de tolérances d'exécution, tant en ce qui concerne les dimensions libres que les équipements et réseaux divers, les appareillages sanitaires et électriques, ou encore les calepinages des sols et terrasses. Seuls seront fournis les équipements figurant sur le descriptif en annexe de l'acte de vente..