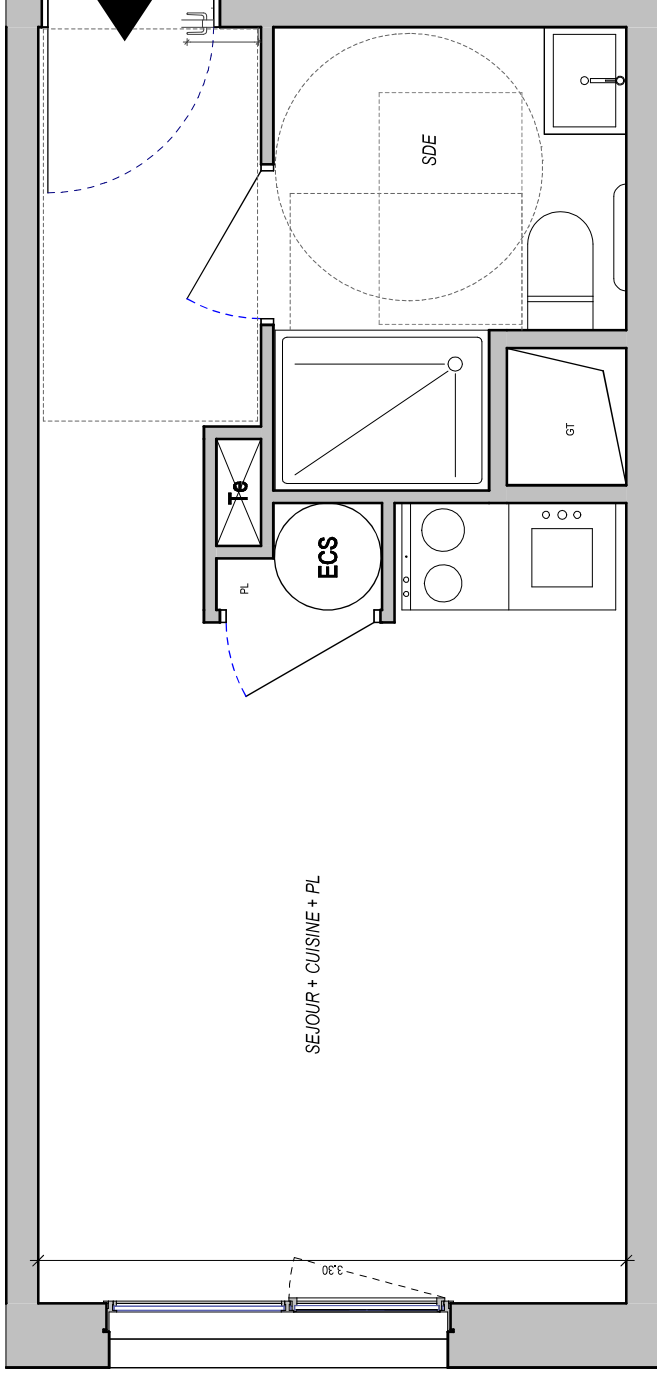




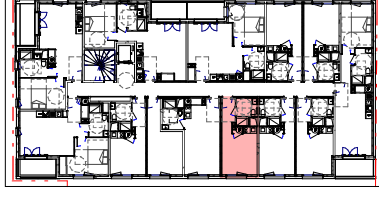
PRISME
Saran
Rue Maryse Hilisz

208 - R+2 - T1

SEJOUR + CUISINE + PL	17.83 m ²
SDE	4.46 m ²
SURFACE HABITABLE TOTALE	22.28 m ²



H: 2.15 m - 1.80cm
PAGE + PALL + VR



GT	Gaine technique	PL	Placard
VR	Soffites : HSP 2.20m env.	VR / VRE / m	Volet Roulant / Electrique / manuel
F	Fenêtre	R	Réfrigérateur
PF	Porte fenêtre	LL / LV	Lave Linge / Lave Vaiselle
Fe	Tableau électrique	ECS	Ballon d'Eau Chaude Sanitaire

09/02/2024

Indice : A

L'HEUDE
ARCHITECTES URBANISTES
ASSOCIES

Les surfaces, côtes, gaines, retombées, soffites et faux plafonds ainsi que l'emplacement des sanitaires ne sont pas tous figurés ou le sont à titre indicatif. Des modifications sont susceptibles d'être apportées à ce plan en fonction des impératifs administratifs, des contraintes techniques de conception et des tolérances d'exécution, tant en ce qui concerne les dimensions libres que les équipements et les réseaux divers, les appareillages sanitaires et électriques. Seuls seront fournis les équipements figurant sur le descriptif en annexe de l'acte de vente.