

CONSTRUCTION D'UN IMMEUBLE DE
30 LOGEMENTS ET DE COMMERCES

- ELEGANCE LOIRE -

HAUT DE LA RUE NATIONALE
ÎLOT SUD-OUEST

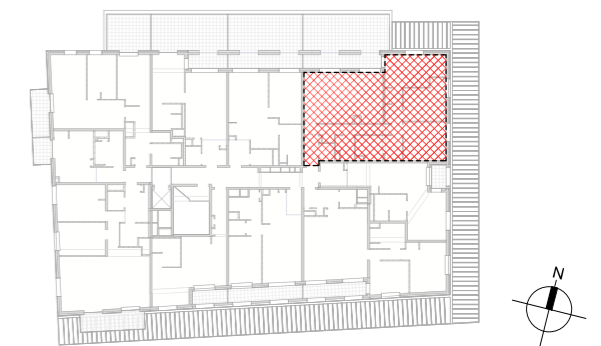
Appt.106 4 pièces - 1er étage

entrée	3.28 m ²
séjour/cuisine	29.35 m ²
chambre 1 + PL.	15.48 m ²
chambre 2	11.68 m ²
chambre 3	12.36 m ²
SDB/WC	8.24 m ²
SDE	3.21 m ²
WC	1.96 m ²
DGT.+ PL.	10.99 m ²

SURFACE HABITABLE TOTALE 96.55 m²

loggia	8.58 m ²
terrasse	23.77 m ²

SURFACE EXTERIEURE TOTALE 32.35 m²



LEGENDE

	Gaine Technique	PL.	Placard
	Soffites : HSP 2.20 env.	VRE	Volets roulants élec.
	F Fenêtre	OB	Oscillo-battant
	PF Porte-fenêtre	P	Persiennes
	Tableau électrique	MTA	Module thermique

DATE : 15/09/2023

INDICE : 1



SEURA
ARCHITECTES-URBANISTES

69 rue de la Fontaine au Roi 75011 PARIS
<http://www.seura.fr/>

Les surfaces, côtes, gaines, retombées, soffites et faux plafonds ainsi que l'emplacement des sanitaires ne sont pas tous figurés ou le sont à titre indicatif. Des modifications sont susceptibles d'être apportées à ce plan en fonction des impératifs administratifs, des contraintes techniques de conception et des tolérances d'exécution, tant en ce qui concerne les dimensions libres que les équipements et les réseaux divers, les appareillages sanitaires et électriques. Seuls seront fournis les équipements figurant sur le descriptif en annexe de l'acte de vente.