

# Résidence Nova

69 Logements collectifs et  
3 maisons individuelles  
ZAC Jean Jaures - Colombelles

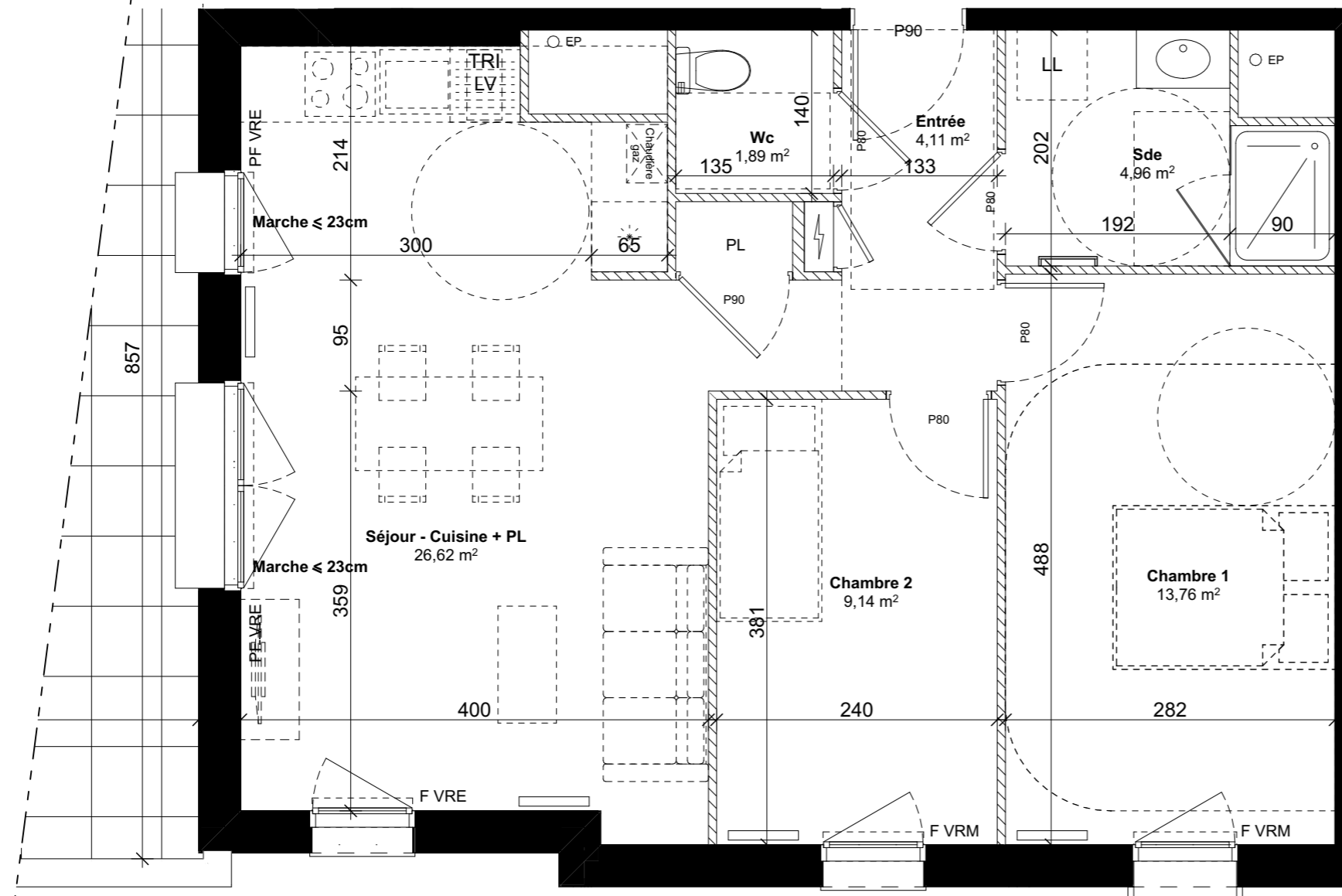
## Bât C - R+2 / Logement C22 / T3 p2/2

### SURFACES HABITABLES

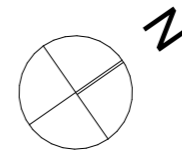
Chambre 1	13,76
Chambre 2	9,14
Entrée	4,11
Sde	4,96
Séjour - Cuisine + PL	26,62
Wc	1,89
<b>Total</b>	<b>60,48 m<sup>2</sup></b>

### SURFACES ANNEXES

Terrasse	49,07
----------	-------



RF : Réfrigérateur	PL : Placard
LV : Lave Vaisselle	LS : Linéaire supplémentaire
LL : Lave Linge	▨ : Soffites / Faux plafonds
PF : Porte fenêtre	— : Sèche serviette non dimensionné
F : Fenêtre	— : Radiateur
VRE : Volets roulants électriques	○ : Descente d'eau pluviale (EP)
VRM : Volets roulants manuels	■ : Porteurs périphériques et intérieurs
⚡ : Tableau électrique	▨ : Cloisons intérieures



Les surfaces, côtes, gaines, retombées, soffites, faux plafonds ainsi que l'emplacement des sanitaires ne sont pas tous figurés ou le sont à titre indicatif. Des modifications sont susceptibles d'être apportées à ce plan en fonction des impératifs administratifs, des contraintes techniques de conception et des tolérances d'exécution, tant en ce qui concerne les dimensions libres que les équipements et réseaux divers, les appareillages sanitaires et électriques. Seuls seront fournis les équipements figurant sur le descriptif en annexe de l'acte de vente.

# Résidence Nova

69 Logements collectifs et  
3 maisons individuelles  
ZAC Jean Jaures - Colombelles

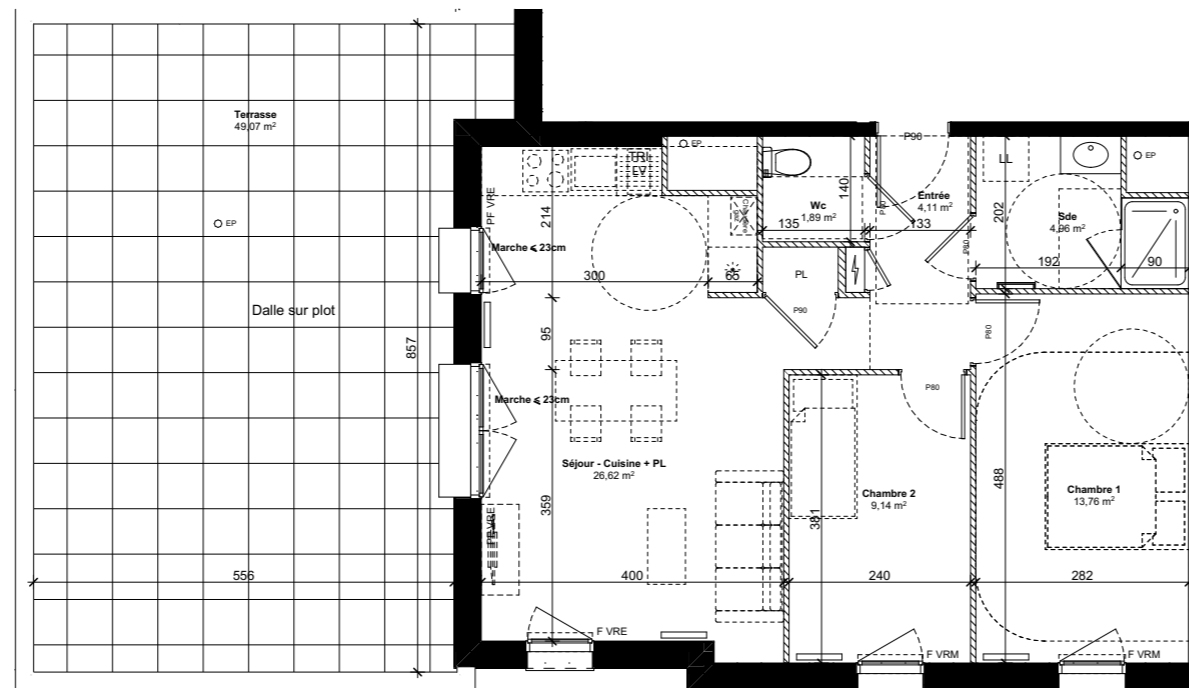
## Bât C - R+2 / Logement C22 / T3 p1/2

### SURFACES HABITABLES

Chambre 1	13,76
Chambre 2	9,14
Entrée	4,11
Sde	4,96
Séjour - Cuisine + PL	26,62
Wc	1,89
<b>Total</b>	<b>60,48 m<sup>2</sup></b>

### SURFACES ANNEXES

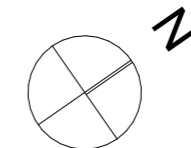
Terrasse	49,07
----------	-------



Plan global logement/terrasse  
Ech: 1/100



RF : Réfrigérateur	PL : Placard
LV : Lave Vaisselle	LS : Linéaire supplémentaire
LL : Lave Linge	▨ : Soffites / Faux plafonds
PF : Porte fenetre	— : Sèche serviette non dimensionné
F : Fenêtre	— : Radiateur
VRE : Volets roulants électriques	○ : Descente d'eau pluviale (EP)
VRM : Volets roulants manuels	■ : Porteurs périphériques et intérieurs
⚡ : Tableau électrique	▨ : Cloisons intérieures



Les surfaces, côtes, gaines, retombées, soffites, faux plafonds ainsi que l'emplacement des sanitaires ne sont pas tous figurés ou le sont à titre indicatif. Des modifications sont susceptibles d'être apportées à ce plan en fonction des impératifs administratifs, des contraintes techniques de conception et des tolérances d'exécution, tant en ce qui concerne les dimensions libres que les équipements et réseaux divers, les appareillages sanitaires et électriques. Seuls seront fournis les équipements figurant sur le descriptif en annexe de l'acte de vente.