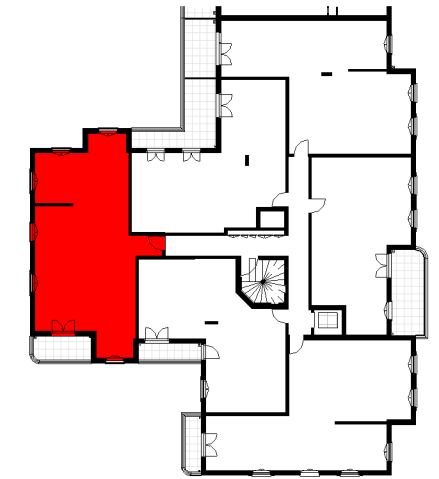


Les  
**Terrasses**  
du  
**Parc**

Rue Frédéric Mistral - Site Fossé Bazin  
94320 VILLE DE THIAIS

**4 PIECES**  
**CAGE B - B11 - 1er ETAGE**



Entrée	5.92 m <sup>2</sup>
Séjour	21.22 m <sup>2</sup>
Cuisine	8.14 m <sup>2</sup>
Chambre 1	11.47 m <sup>2</sup>
Chambre 2	10.75 m <sup>2</sup>
Chambre 3	12.40 m <sup>2</sup>
Dégagement	3.63 m <sup>2</sup>
SdB	4.63 m <sup>2</sup>
SdE	2.14 m <sup>2</sup>
WC	1.98 m <sup>2</sup>

**SURFACE HABITABLE TOTALE 82.28 m<sup>2</sup>**

Loggia	6.21 m <sup>2</sup>
--------	---------------------

**SURFACE ANNEXE 6.21 m<sup>2</sup>**

R	Réfrigérateur	VR	Volet Roulant
LL	Lave-Linge	GC	Garde-Corps
LV	Lave-Vaisselle	ETEL	Tableau Electrique
CU	Cuisinière	PL	Placard
TR	Tri		Faux Plafond / Soffite
PF	Porte-Fenêtre		
F	Fenêtre		
FAV	Fenêtre Allège Vitrée		

Date : 22/01/2024

Indice : 2

Les surfaces, côtes, gaines, retombées, soffites et faux-plafonds ainsi que l'emplacement des sanitaires ne sont pas tous figurés ou le sont à titre indicatif. Des modifications sont susceptibles d'être apportées à ce plan en fonction des impératifs administratifs, des contraintes techniques de conception et des tolérances d'exécution, tant en ce qui concerne les dimensions libres que les équipements et les réseaux divers, les appareillages sanitaires et électriques. Seuls seront fournis les équipements figurant sur le descriptif en annexe de l'acte de vente.

