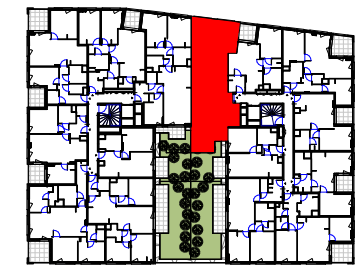


**- SUCY EN BRIE -**  
Place du marché / Rue Maurice Berteaux

**3 PIECES - Bâtiment E**  
**Appartement B101 - 1er étage**

Pièce(s)	Surface
Séjour/cuisine	27.60 m <sup>2</sup>
Chambre PMR	12.89 m <sup>2</sup>
Chambre 1	11.91 m <sup>2</sup>
Dégagement	6.92 m <sup>2</sup>
SDB	6.52 m <sup>2</sup>
Entrée	3.69 m <sup>2</sup>
WC	2.14 m <sup>2</sup>
<b>SURFACE HABITABLE TOTALE</b>	<b>71.68 m<sup>2</sup></b>
Espace(s) extérieur(s) privatif(s)	
Jardin	7.19 m <sup>2</sup>
Terrasse	4.99 m <sup>2</sup>



- F Fenêtre
- PF Porte fenêtre
- VR Volets roulants
- BEC Ballon d'Eau Chaude
- Tableau électrique
- Gaine technique
- Soffites HSP 2.20m env.

21/04/23

INDICE :

Ech :

