

LIMOGES

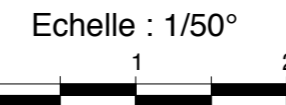
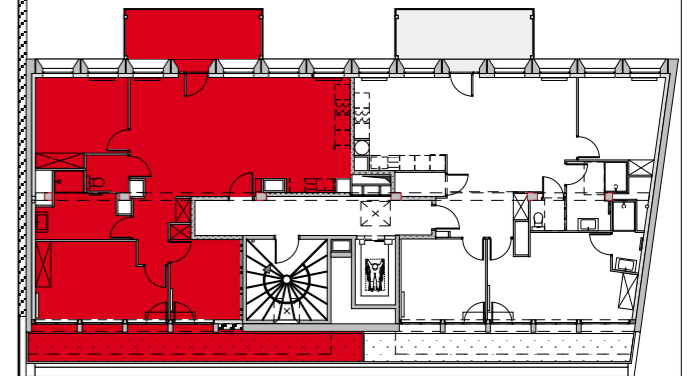
"Résidence Les Hauts de Bel Air"
50 rue Pierre et Marie Curie

5 ème ETAGE
LOGEMENT 25 - 4 PIECES

SEJOUR CUISINE	39,06
CHAMBRE 1	15,08
CHAMBRE 2	9,45
CHAMBRE 3	12,18
ENTREE	
DEGT.	3,86
PL	0,58
SDB	
SDE	7,16
WC	2,40

SURFACE HABITABLE TOTALE 89,77

ESPACE EXTERIEUR	
BALCON	11,00
TERRASSE	15,95



Gaine Technique	Radiateur sèche serviette
Sofites : HSP 2.18 env.	PL Placard
F Fenêtre	VR Volet Roulant
FF Fenêtre fixe	BEC Ballon d'Eau Chaude
PF Porte Fenêtre vitrée	
GTL Tableau électrique	

22 SEPTEMBRE 2022 INDICE : 0

GERARD VALLERON ARCHITECTE D.E.S.A.
4 Avenue de la Révolution 87000 LIMOGES

Les surfaces, côtes, gaines, retombées, soffites et faux plafonds ainsi que l'emplacement des sanitaires ne sont pas tous figurés ou le sont à titre indicatif. Des modifications sont susceptibles d'être apportées à ce plan en fonction des impératifs administratifs, des contraintes techniques de conception et des tolérances d'exécution, tant en ce qui concerne les dimensions libres que les équipements et les réseaux divers, les appareillages sanitaires et électriques. Seuls seront fournis les équipements figurant sur le descriptif en annexe de l'acte de vente.