

- DINARD -  
Rue Ampère

Phase 3 - Tranche 1

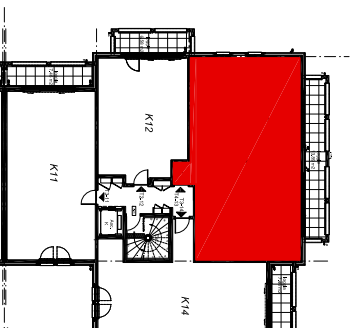
**PROVISOIRE**

**4 PIECES**

Bâtiment K - K13- NVEAU 1

SEJOUR-CUISINE	32.16m <sup>2</sup>
ENTREE	5.47m <sup>2</sup>
DEGAGEMENT+PL	8.00m <sup>2</sup>
SALLE D'EAU	5.74m <sup>2</sup>
WC	2.04m <sup>2</sup>
BUANDERIE	2.53m <sup>2</sup>
CHAMBRE 1+PL	10.98m <sup>2</sup>
CHAMBRE 2+PL	12.52m <sup>2</sup>
CHAMBRE 3	10.61m <sup>2</sup>

<b>SUPERFICIE HABITABLE TOTALE</b>	<b>90.05m<sup>2</sup></b>
LOGGIA	13.89m <sup>2</sup>



F-O-F	Fenêtre ouvrant à la française
PF-O-F	Porte-fenêtre ouvrant à la française
PC	Porte coulissante
VRE	Volet roulant Electrique
CH	Chaudière
S	Seuil
AB	Allège béton
	Gaine technique
	Tableau électrique
	Soffite

Le 29 juin 2023



14H, rue du Pâtis Tatélin  
CS70830 - 35708 RENNES CEDEX 7  
bnr.architectes@bnr.fr  
02 99 22 20 30

NOTA: Les surfaces, côtes, gaines, rebouées, soffites et faux plafonds ainsi que l'emplacement des sanitaires ne sont pas tous figurés ou le sont à titre indicatif. Des modifications sont susceptibles d'être apportées à ce plan en fonction des impératifs administratifs, des contraintes techniques de conception et des tolérances d'exécution, tant en ce qui concerne les dimensions libres que les équipements et les réseaux divers, les appareils sanitaires et électriques. Seuls seront fournis les équipements sur le descriptif en annexe de l'acte de vente.