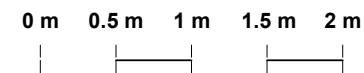
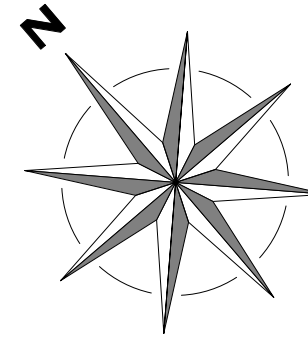
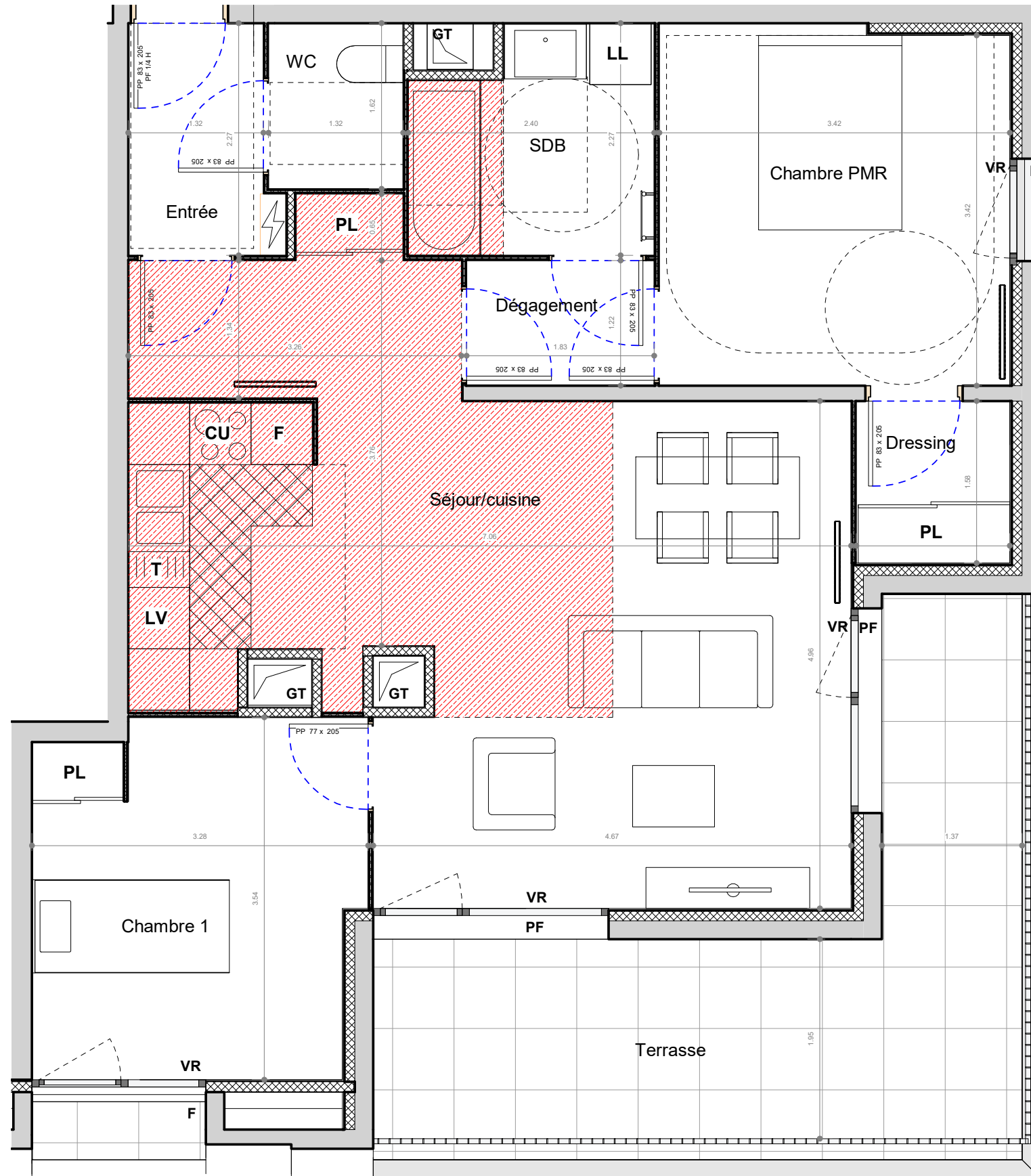


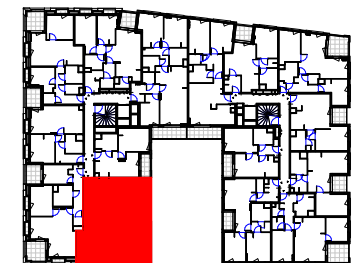
A302
T3
72.01 m²



- SUCY EN BRIE -
Place du marché / Rue Maurice Berteaux

3 PIECES - Bâtiment E
Appartement A302 - 3ème étage

Pièce(s)	Surface
Séjour/cuisine	34.44 m ²
Chambre PMR	11.96 m ²
Chambre 1	10.95 m ²
SDB	4.98 m ²
Entrée	2.97 m ²
Dressing	2.37 m ²
Dégagement	2.21 m ²
WC	2.13 m ²
SURFACE HABITABLE TOTALE	72.01 m²
Espace(s) extérieur(s) privatif(s)	
Terrasse	16.92 m ²



F	Fenêtre	LV	Lave-vaisselle
PF	Porte fenêtre	LL	Lave-linge
VR	Volets roulants	F	Réfrigérateur
BEC	Ballon d'Eau Chaude	T	Module de tri
⊞	Tableau électrique	CU	Bloc Cuisson
⊞	Gaine technique	PL	Placard
⊞	Soffites HSP 2.20m env.		

21/04/23

INDICE :

Ech :