

# L'ÉGÉRIE

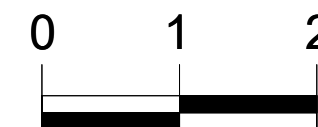
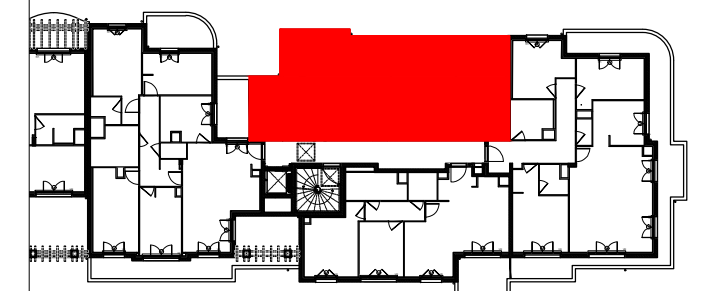
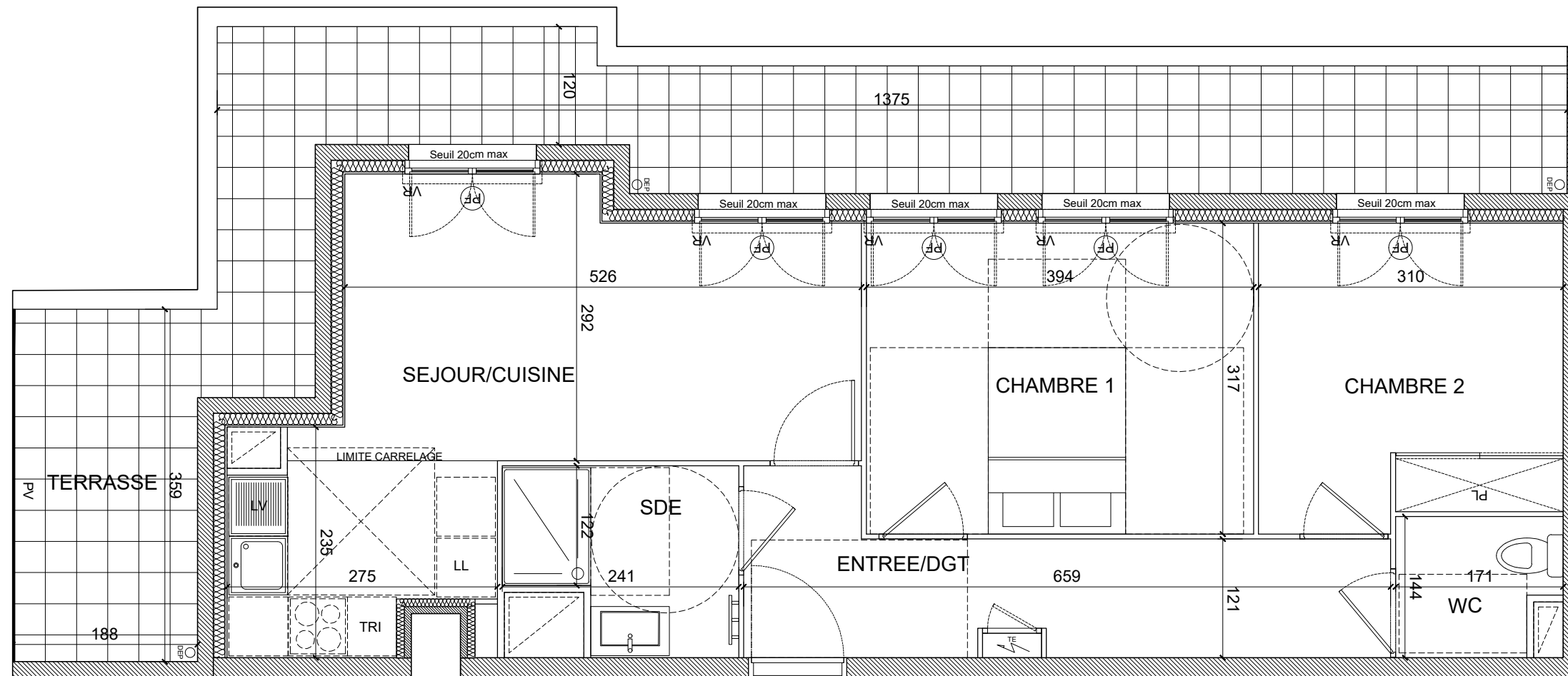
- CLAMART -  
Avenue du Général de Gaulle

## 3 PIECES

BATIMENT F - F602 - 6e étage

ENTREE/DGT	8.66 m <sup>2</sup>
SEJOUR/CUISINE	19.06 m <sup>2</sup>
CHAMBRE 1	12.49 m <sup>2</sup>
CHAMBRE 2	9.39 m <sup>2</sup>
WC	2.22 m <sup>2</sup>
SDB	4.05 m <sup>2</sup>

<b>SURFACE HABITABLE TOTALE</b>	<b>55.87 m<sup>2</sup></b>
TERRASSE	26.86 m <sup>2</sup>



Soffites : HSP2.20-2.30 env.	Gaine Tech. Logement
F Fenêtre	Tableau Electrique
PF Porte-Fenêtre	PL Placard
LV Lave-Vaisselle	VR Volets Roulants
LL Lave-Linge	TRI Tri Sélectif

Décembre 2023

INDICE : 01

Les surfaces, côtes, gaines, retombées, soffites et faux-plafonds ainsi que l'emplacement des sanitaires ne sont pas tous figurés ou le sont à titre indicatif. Des modifications sont susceptibles d'être apportées à ce plan en fonction des impératifs administratifs, des contraintes techniques de conception et des tolérances d'exécution, tant en ce qui concerne les dimensions libres que les équipements et les réseaux divers, les appareillages sanitaires et électriques. Seuls seront fournis les équipements figurant sur les descriptifs en annexe de l'acte de vente.